

2025

Sustentabilidade



Com você em
todo o tempo.

As mudanças climáticas têm impactado diretamente a agricultura como a conhecemos, alterando padrões climáticos, afetando a produtividade das lavouras e exigindo novas abordagens para garantir a sustentabilidade da produção.

Diante desse cenário desafiador, nós reconhecemos nosso papel na construção de um agronegócio ainda mais sustentável, onde precisamos de práticas mais resilientes e responsáveis para mitigar riscos e assegurar a eficiência produtiva a longo prazo.

Este material mostra nossas principais iniciativas voltadas à redução de impactos ambientais, ao uso eficiente de recursos, perenidade do negócio e ao apoio às comunidades. Buscamos aliar inovação e boas práticas para enfrentar os desafios impostos pelo clima, garantindo um futuro mais equilibrado para o setor e para a sociedade.



Com você em
todo o tempo.

Ecossistema de Sustentabilidade Agrofel



Rastreabilidade de grãos

Em um cenário onde mercados nacionais e internacionais estão cada vez mais rigorosos quanto à origem dos produtos, a capacidade de monitorar e documentar toda a cadeia produtiva se tornou um diferencial competitivo.

Ao permitir o acompanhamento detalhado desde a origem até o destino final, a rastreabilidade assegura boas práticas agrícolas e evita a comercialização de grãos provenientes de áreas irregulares, proporcionando aos nossos produtores maior acesso a mercados qualificados, garantindo valor à produção e fortalecendo a credibilidade da cadeia produtiva.



Essa é uma ferramenta essencial para promover a sustentabilidade no agronegócio, garantindo maior transparência, segurança alimentar e conformidade com exigências ambientais e comerciais.

80%

Safra Agrofel
rastreada em 2023

88%

Safra Agrofel
rastreada em 2024

Soja



78%

2023

83%

2024

Trigo



83%

2023

85%

2024

Milho



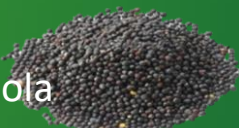
91%

2023

96%

2024

Canola



75%

2023

90%

2024

Arroz



82%

2023

88%

2024

A agricultura regenerativa tem ganhado destaque como uma abordagem essencial para aliar produtividade agrícola à recuperação dos ecossistemas. Essa prática busca restaurar a saúde do solo, aumentar a biodiversidade e **capturar carbono da atmosfera**, tornando-se uma aliada na mitigação das mudanças climáticas e na **construção de sistemas agrícolas mais resilientes**.

Para os produtores, adotar práticas regenerativas significa garantir maior estabilidade produtiva e **acesso a mercados** que valorizam a sustentabilidade.

Além de contribuir para a conservação ambiental, a agricultura regenerativa fortalece a competitividade do agronegócio e protege o solo, mantendo uma agricultura mais resistente frente as mudanças climáticas.

Principais práticas

Plantio
Direto



Rotação de
Cultura



Cultivo de
Cobertura



Agricultura de
precisão



**Agricultura
Regenerativa**





Canola Agrofel

A cultura de canola é uma aliada da sustentabilidade na agricultura regenerativa. A Agrofel está se encaminhando para a terceira safra de canola no Rio Grande do Sul.

12 mil ha

*de análise de solos via programa de
certificação de canola*

51%

da safra 2024 foi certificada

Fomos pioneiros no estado em buscar a valorização da safra por meio de estoque de carbono no solo, oportunizando mercados de exportação diferenciados para a canola gaúcha.



Conformidade Socioambiental



A responsabilidade socioambiental no agronegócio vai além da adoção de boas práticas produtivas — ela envolve garantir que a cadeia de fornecimento esteja alinhada com princípios éticos e legais. Nesse sentido, realizamos verificações dos nossos parceiros, para assegurar que os nossos produtos comercializados tenham origem em propriedades que respeitam a legislação e os direitos humanos.

Esse processo fortalece a credibilidade do nosso negócio, protege os produtores que atuam de forma correta e assegura a conformidade com as exigências de mercados nacionais e internacionais.



Digitalização de Processos

A digitalização de processos e a adoção da agricultura de precisão têm transformado o agronegócio, trazendo mais eficiência, rastreabilidade e sustentabilidade para a produção.

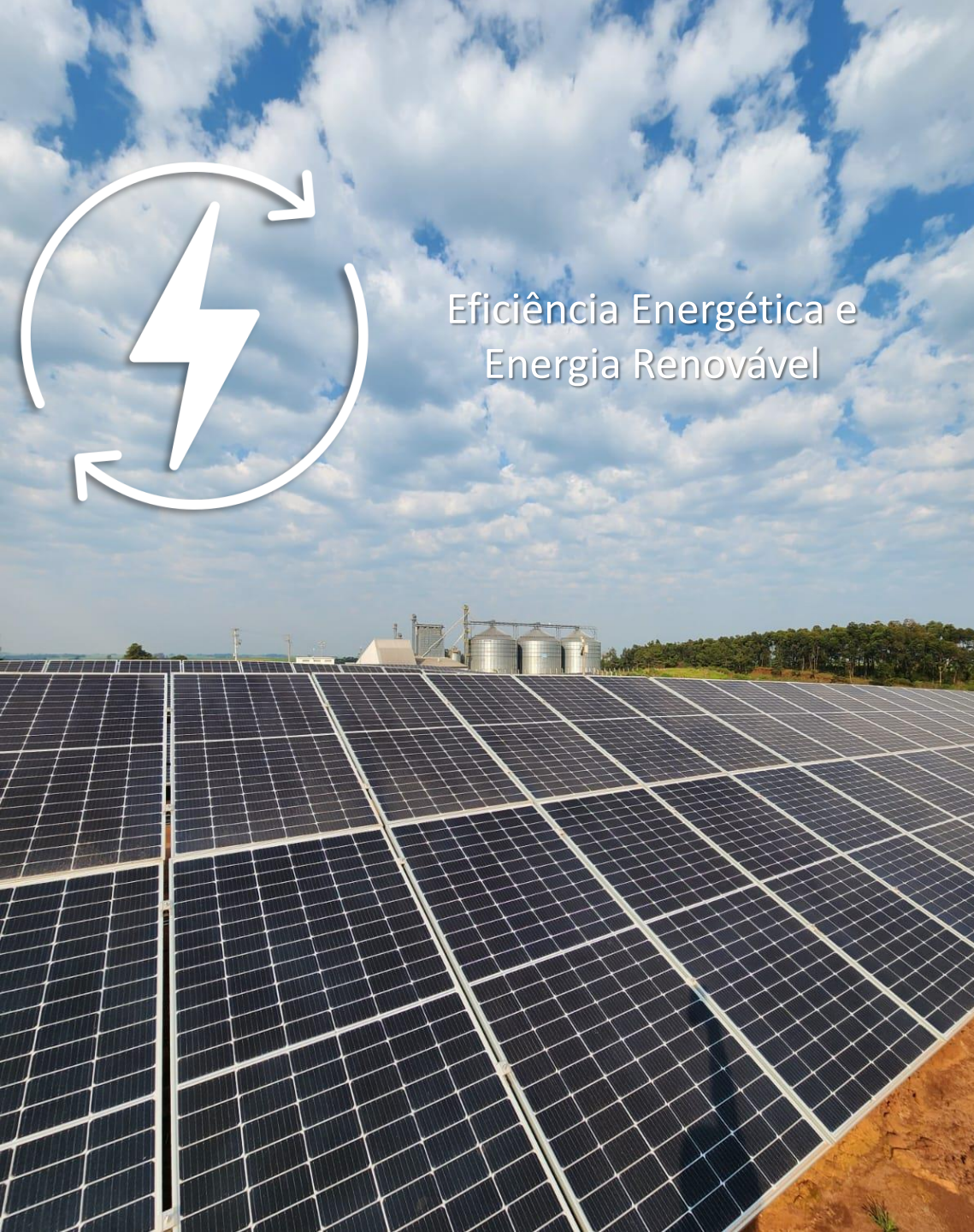
Com o uso de tecnologias avançadas, é possível otimizar operações, reduzir desperdícios e tomar decisões mais assertivas, baseadas em dados. A integração de soluções digitais em nossas operações permite maior controle sobre a cadeia produtiva, desde a gestão administrativa até o monitoramento das lavouras.

Algumas iniciativas

agrofeltem 

>> FARM





Eficiência Energética e Energia Renovável

A transição para fontes de energia renovável é um dos nossos pilares de sustentabilidade, reduzindo emissões de carbono, otimizando custos operacionais e garantindo maior independência energética.

Além de contribuir para a descarbonização da cadeia produtiva, essa estratégia fortalece a resiliência do nosso negócio frente à volatilidade dos custos energéticos, impulsionados por mudanças climáticas.

Com duas grandes usinas solares em operação e unidades inseridas no mercado livre de energia, buscamos aliar inovação e sustentabilidade para reduzir nossa pegada de carbono e aumentar a eficiência do consumo energético.

95%

de energia de fontes renováveis (solar e incentivada)

22

Unidades com créditos das usinas solares

15

Unidades no mercado livre

Aspectos ambientais, sociais e de governança (ESG)



Integrar esses princípios não apenas reduzem riscos socioambientais para a nossa empresa, como também fortalecem o nosso compromisso com a sustentabilidade, a ética e a construção de um agronegócio mais resiliente.

Estes aspectos tem orientado desde a gestão interna até o relacionamento com comunidades e a transparência nos negócios.



Transportes ferroviários



Em nossas unidades de Cruz Alta e Santo Ângelo, utilizamos esse tipo de transporte para realizar a expedição de grãos para os portos.

Os trens possuem capacidade de carga superior, conseguindo transportar grandes volumes com menor consumo de combustível por tonelada, aumentando a eficiência energética, o que gera menos emissão de gases do efeito estufa na atmosfera.

O transporte ferroviário também oferece mais segurança, com índices de acidentes mais baixos em relação a outros modais, enquanto garante um escoamento eficiente e confiável.

AMBIENTAL

Análise de emissões da frota leve

Nossa frota hoje conta com 230 veículos, todos sob uma gestão que visa garantir eficiência e otimização de custos. Em 2024, renovamos parte da nossa frota para veículos mais modernos e com uma maior eficiência energética.

Ao aliar tecnologia e boas práticas, a empresa melhora a eficiência logística e minimiza desperdícios.

942 ton CO₂eq

Emissões com a frota leve em 2023

900 ton CO₂eq

Emissões com a frota leve em 2024



Lenha Certificada

AMBIENTAL

Sendo uma fonte renovável, a lenha proveniente de reflorestamento planejado garante a reposição das árvores utilizadas, mantendo o equilíbrio ecológico e reduzindo a dependência de combustíveis fósseis, em nossas operações, toda a lenha utilizada é certificada, assegurando sua origem.

Ao contrário dos combustíveis fósseis, a queima da lenha mantém um ciclo de carbono equilibrado, devolvendo à atmosfera o CO₂ absorvido pelas árvores durante o crescimento, desde que proveniente de reflorestamento sustentável, esse ciclo se torna eficiente, fazendo da lenha uma fonte de energia neutra em carbono a longo prazo, desde que bem manejada.



2.795 ton CO₂eq
Emissões proveniente de lenha em 2024

33.039 ton CO₂bio
Emissões Biogênicas em 2024

Agrofel Comunidade

O programa tem como objetivo aproximar a empresa das regiões onde está presente, promovendo ações voltadas à responsabilidade social. Desde a sua criação, em 2008, já foram arrecadados mais de 30 mil quilos de alimentos e 100 mil peças de roupa, beneficiando mais de 100 mil pessoas. Durante as enchentes que afetaram o RS, o programa também mobilizou doações para as vítimas através das iniciativas SOS Vale do Taquari e SOS RS.

4 mil kg

De alimentos arrecadados somente em 2024

124

Cartas de Natal atendidas em 2024, em primeira edição especial de Natal



É tempo de colaborar!

Apoio à comunidade

Por meio das Leis de Incentivo, buscamos apoiar e fomentar diversos setores das comunidades em que estamos inseridos.

Festival Carijo

Festival tradicionalista, um dos principais da cidade de Palmeira das Missões.

Estância da Arte

Exposição de arte campeira na Expointer 2024.

Projeto PUCRS

Investimento no museu de Ciência e Tecnologia da universidade, em Porto Alegre.

SOCIAL

+ 1 milhão

De reais investidos via Lei de Incentivo em 2024

Lapidando Tenistas

Projeto que difunde a prática do tênis com crianças e adolescentes vulneráveis, na cidade de Vacaria

Projeto Judô

Investimento para atletas paraolímpicos no Grêmio Náutico União, Porto Alegre.

Projeto Olímpico

Investimento para atletas olímpicos na SOGIPA, Porto Alegre.

Apoio à comunidade

Projetos Santa Casa

Investimento na assistência oncológica da Santa Casa de Porto Alegre para crianças e idosos.

Instituto do Câncer Infantil

Assistência integral às crianças com câncer infanto-juvenil.

Associação Hospitalar

Compra de equipamento para tratamento oncológico, na cidade de Santa Rosa.

SOCIAL

AHMI Bebê

Apoio para mães e recém-nascidos em vulnerabilidade, entidade de Porto Alegre.

SPAAN

Assistência para idosos em vulnerabilidade, entidade de Porto Alegre.

Feira do Livro Cruz Alta

Investimento em maior feira literária da cidade.

Fortaleçemos nossos times

SOCIAL

Operação Pré-safra

Objetivo de preparar o time operacional para as demandas da safra.

93%

De aderência no programa



Encontro Estoquistas

Objetivo de capacitar o time de estoquistas sobre procedimentos e processos padrões de armazenamento de insumos.

98%

De aderência no programa

08h

Carga horária

Treinamento Originadores

Uma imersão nos processos de originação, composição de preço e relacionamento com o produtor.

29

Participantes



Em 2024 nossa média de horas de treinamento foi de 30,3 Horas por colaborador (sendo 5,7 média de horas dedicadas no formato virtual e 24,5 no formato presencial).

“

Agradeço sinceramente à empresa por reconhecer e valorizar seu colaborador, é gratificante fazer parte de uma organização que valoriza seus colaboradores. Desde já agradeço a oportunidade de ter esse sonho realizado.

Fábia Regina Haefliger

Assistente Administrativo
Unidade de Santiago

Fábia se formou em Administração e participou do Programa durante toda a sua graduação.



Programa Incentivo Educação

Incentivar a primeira graduação dos colaboradores e promover condições mais favoráveis ao seu desenvolvimento profissional e realização pessoal.

22

Contemplados em 2024

28

Contemplados em 2025

97%

De participantes do interior

Além do programa, a Agrofel possui parcerias com diversas instituições de ensino, para fomentar a formação dos demais colaboradores.

PDL

Programa de
Desenvolvimento de
Lideranças

Focado em lideranças de territórios, gerentes
e coordenadores.

104

Lideranças participantes

95%

De aderência no programa

Encontro

Supervisores Administrativos

Fortalecer e preparar o time de Supervisores
Administrativos para enfrentar desafios em busca de
resultados.





Encontro de Líderes 2024

117

Participantes

Diretores
Gerentes
Coordenadores

Paixão pelo que faz

Cliente

Responsabilidade Socioambiental

Geração de Valor

Ética

Treinamentos de Segurança

Os treinamentos em segurança do trabalho são essenciais para prevenir acidentes, garantir a integridade dos colaboradores e promover um ambiente de trabalho mais seguro e produtivo.

+10 mil

Horas de treinamentos de segurança

395

Funcionários treinados

Há dois anos a Agrofel realiza a SIPAT de forma digital interativa. Esse modelo facilita o acesso à informação, amplia o engajamento dos colaboradores e torna a capacitação mais dinâmica e eficiente, reforçando a cultura de segurança no trabalho.

521

Inscritos na plataforma

8,5 mil

Atividades realizadas pelos colaboradores

73%

De participação

Brigada de Incêndio



NR 11 Empilhadeira



Eventos de Saúde

Abril Verde

Buscamos fortalecer as ações voltadas à prevenção de acidentes e de doenças no ambiente de trabalho.



Maio Amarelo

Ao longo do mês de Maio, realizamos ações com os colaboradores sobre os cuidados e atenção que devem ter no trânsito.



Outubro Rosa

Reafirmamos nosso compromisso com a saúde das colaboradoras, apresentando histórias de superação na luta contra o câncer de mama e dinâmicas em prol da saúde.



Novembro Azul

Conscientização sobre a saúde masculina, focando no câncer de próstata. O tema abordou saúde mental e a importância do cuidado integral.



Kit boas-vindas

Possuímos um kit boas-vindas para a integração de quem inicia sua jornada conosco!

Cada item é pensado na utilidade para o dia a dia do colaborador.

- Boné
- Sacochila
- Garrafa
- Boné
- Semente
- Caderno
- Caneta



RITUAIS DE *cultura*

Programa Reconhecer Laureados por tempo de Casa

Celebramos nossos talentos internos que ajudam a contar a história da Agrofel.

Realizamos uma homenagem aos colaboradores que celebram 05, 10, 15, 20 e 25 anos de empresa.



André Luiz de Castro Oliveira



Eduardo Silva dos Santos



Felipe Worm Francisco



Jéssica Pereira Aguiar



Juliana de Assis Leguiza



Marilene Camaratta Cardoso



Natalie Alves Hennemann



Raquel Gonçalves Burgheri



Roberta Kosarczuk Baly Viscardi

RITUAIS DE *cultura*

Ao longo do ano, diversas iniciativas têm sido realizadas com o intuito de celebrar momentos especiais e **valorizar** cada colaborador.

Essas ações visam estreitar o **relacionamento** entre os times e criar um ambiente de trabalho mais **acolhedor** e **engajado**.

Kit recém-nascido

No ano de 2024, reestruturamos o kit recém-nascido pensando na experiência da família e o bebê.

O kit inclui: kit de higiene e 2 babadores bandana.



Presentes para **filhos**

+350

Presentes entregues em **2024!**



Transparência e Ética

Tratamos Ética como valor. Dentro deste princípio, o Comitê de Ética e Compliance é o responsável pelas premissas do Código de Conduta e Ética da Agrofel.

O objetivo do Código de Conduta Ética da Agrofel é definir o conjunto de diretrizes que padroniza a conduta ética a ser praticada por todos os seus administradores, colaboradores, clientes e parceiros, independentemente da modalidade de vínculo, fortalecendo a identidade e a cultura da nossa Companhia.

GOVERNANÇA





Com você em
todo o tempo.

MISSÃO

Oferecer soluções sustentáveis para os nossos clientes, do plantio à venda da produção.

